



EDIFICIO  
TOUCHÉ



# equilibrio natural y entorno saludable

**TOUCHÉ** plantea un concepto integral.  
La arquitectura y el entorno se complementan  
para brindar un estilo de vida armónico

Rodeado de naturaleza, colegios de primer  
nivel y vecino al **Club GEI**.

**TOUCHÉ** está destinado a ser un nuevo  
paradigma de bienestar y confort  
en la **Ciudad de Ituzaingó**.



EDIFICIO  
TOUCHÉ



# 2·3·4 A M B



EDIFICIO  
TOUCHÉ





# respuesta inteligente e innovadora

**18 DEPARTAMENTOS**

2 ASCENSORES

**ESTACIONAMIENTO DE 18 PLAZAS EN PB.**

5 SON DOBLES Y 12 C/ BAULERA PROPIA.

**PARRILLAS COMUNES E INDIVIDUALES.**

GRUPO ELECTRÓGENO PROPIO

**INTERCONEXIÓN DIGITAL**

CARGADORES USB

**CONEXIÓN DE HD-TV**



EDIFICIO  
TOUCHÉ



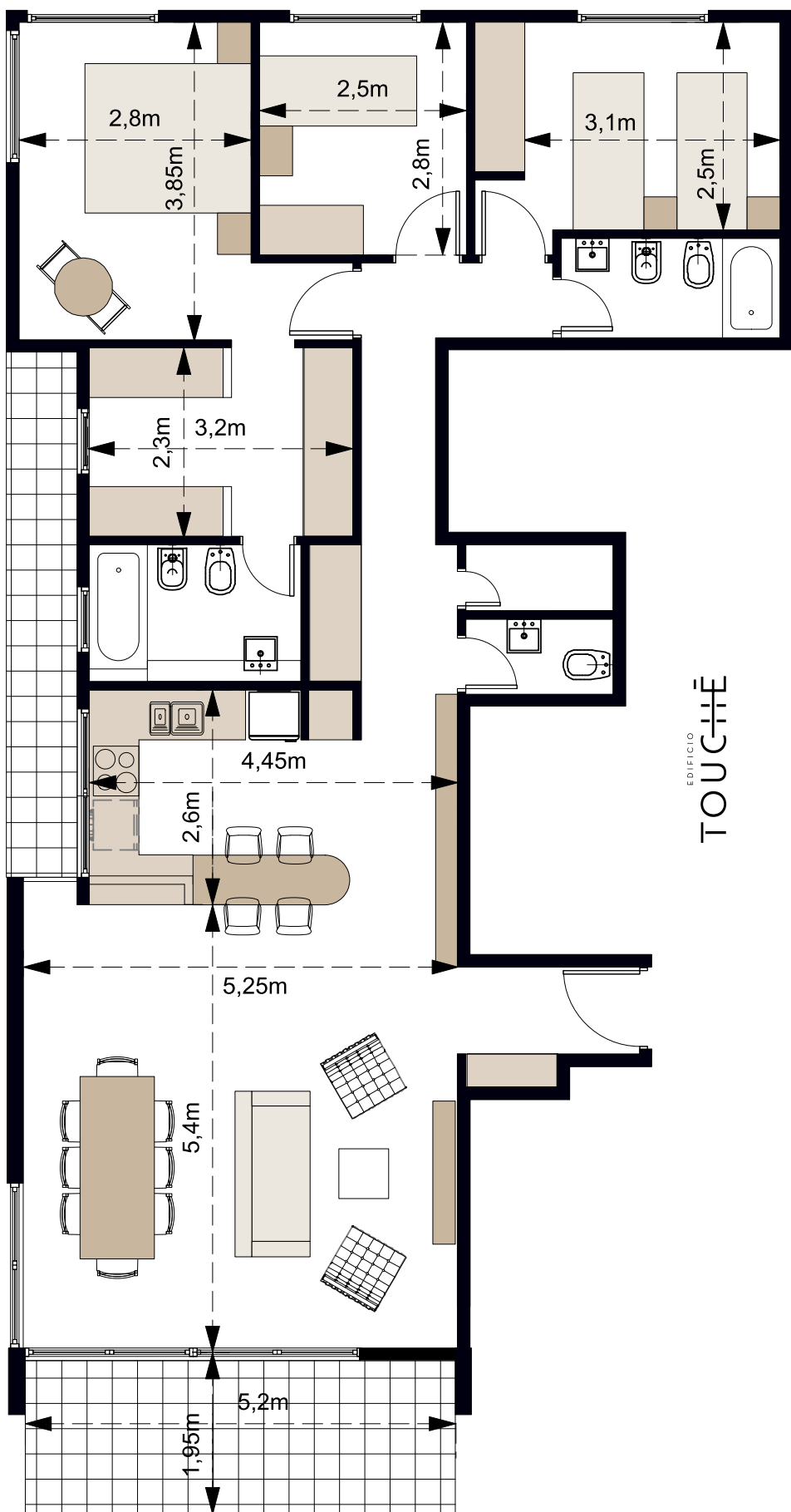


# hábitat de vanguardia



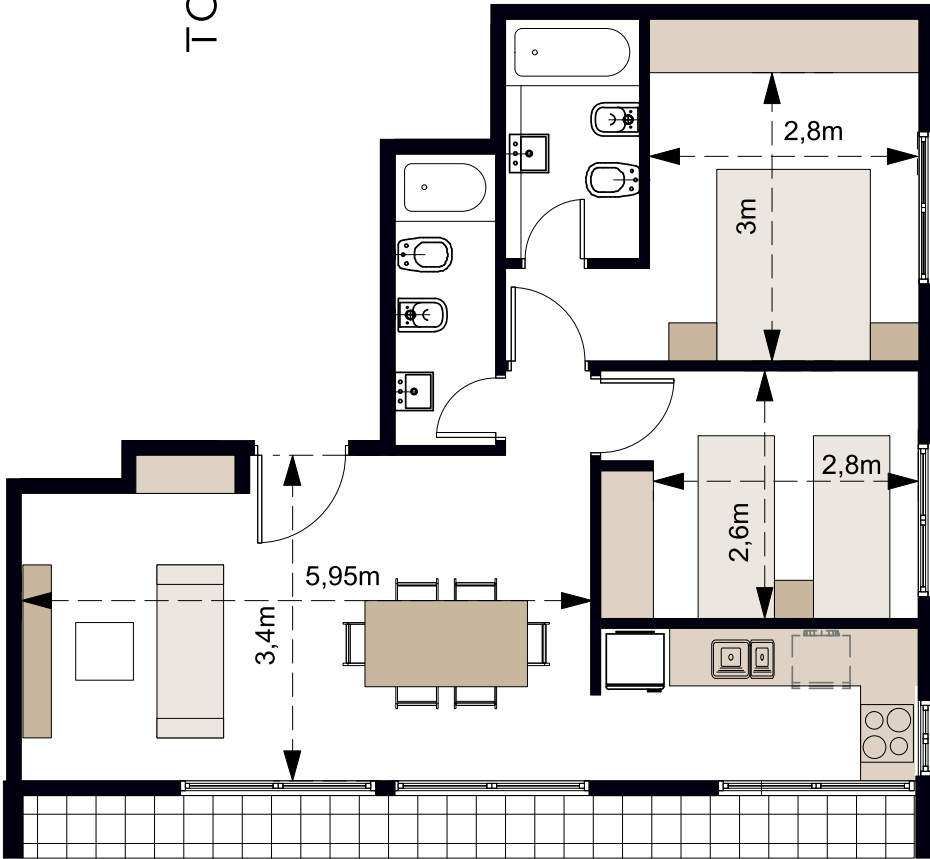


# 4 AMB SUP. 120,10 M2

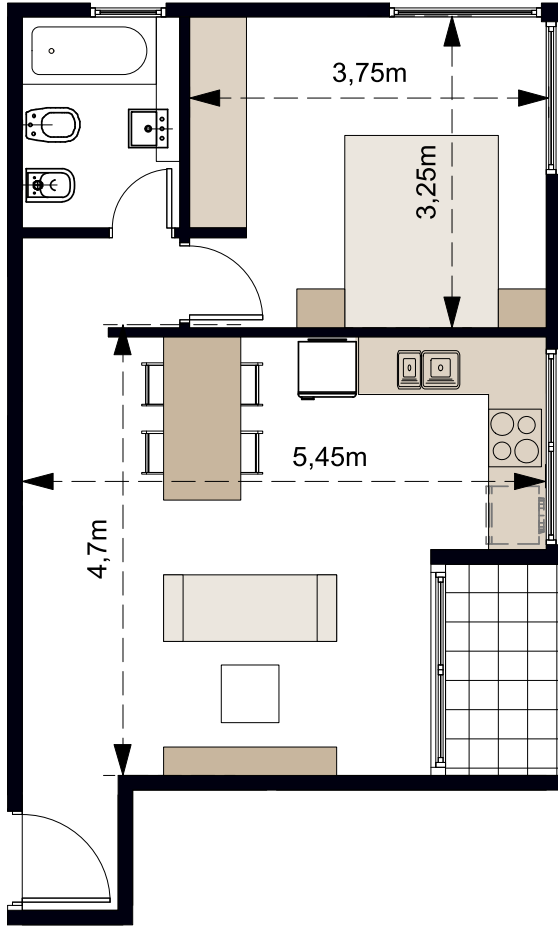


EDIFICIO  
**TOUCHÉ**

EDIFICIO  
**TOUCHÉ**



**3 AMB SUP. 64.20 M2**



**2 AMB SUP. 47.40 M2**

## **DETALLES CONSTRUCTIVOS**

### **COCINAS**

PISOS DE PORCELANATO DE EXCELENTE CALIDAD  
MESADAS DE GRANITO, MUEBLES Y ALACENAS  
DE LÍNEA MODERNA  
EQUIPAMIENTOS DE COCINA DE PRIMERAS  
MARCAS EN ACERO INOXIDABLE

### **BAÑOS**

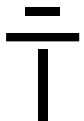
PISO DE PORCELANATO  
O CERÁMICA DE EXCELENTE CALIDAD  
SANITARIOS FERRUM, ROCA O SIMILAR  
GRIFERÍA FV, HIDROMET O SIMILAR

### **CARPINTERIAS**

INTERIORES DE PLACARD COMPLETOS  
HERRAJES DE PRIMERA CALIDAD

### **INSTALACIONES**

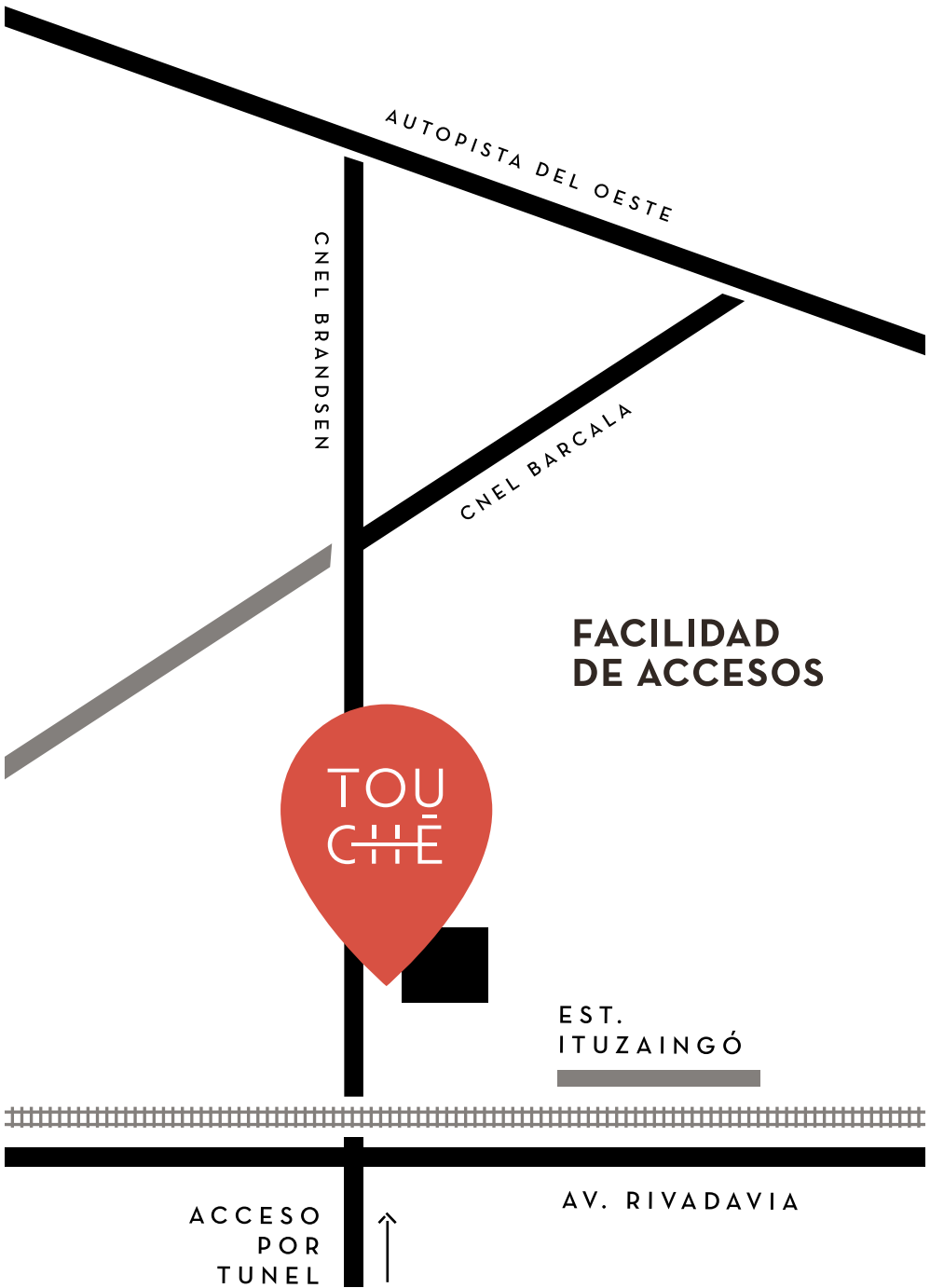
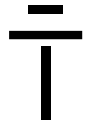
AIRE ACONDICIONADO FRIO CALOR  
INSTALADOS EN TODOS LOS AMBIENTES PRINCIPALES  
AGUA CALIENTE CENTRAL  
TOMAS USB PARA CARGA DE EQUIPOS ELECTRÓNICOS  
FLYING TV LISTO PARA CONECTAR TU  
TV LED EN LA PARED, SIN CABLES A LA VISTA





## ITUZAINGÓ

ES CONSIDERADO EL JARDÍN DEL OESTE POR SUS AMPLIOS ESPACIOS VERDES, CHALETS DE ESTILO FRANCÉS Y CALLES TRANQUILAS. LAS ARBOLEDAS FRONDOSAS QUE CONVIVEN EN TODAS LAS ZONAS RESIDENCIALES DEL BARRIO. UNA DE LAS ZONAS ECOLÓGICAS PROTEGIDAS MÁS GRANDES DE LA PROVINCIA.



CNEL. BRANDSEN 489



EDIFICIO  
**TOUCHÉ**

## **UBICACIÓN**

EL EDIFICIO TOUCHÉ ESTARÁ EMPLAZADO EN UN ENTORNO TRANQUILO Y NATURAL. RODEADO DE TÍPICAS CASAQUINTAS, ARBOLEDAS Y CHALETS. Y DE COLEGIOS DE PRIMER NIVEL.

## **FÁCIL ACCESO**

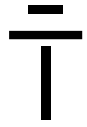
ES DE FÁCIL ACCESO VEHICULAR TANTO DESDE LA AUTOPISTA DEL OESTE COMO DESDE LA AVENIDA RIVADAVIA. Y ESTÁ A UNAS POCAS CUADRAS DEL CENTRO COMERCIAL Y LA ESTACIÓN DE TREN.

## **COLEGIOS**

UGO FOSCLO (BICULTURAL Y BILINGÜE)  
GENERAL BELGRANO  
SAN JUDAS TADEO  
COLEGIO MILTON  
INSTITUTO MADRE SOFÍA BUNGE

C N E L . B R A N D S E N 4 8 9





CNEL. BRANDSEN 489





## **+CLUB GEI**

LA VECINDAD CON EL CLUB GIMNASIA Y ESGRIMA DE ITUZAINGÓ FAVORECE EL DESARROLLO DE ACTIVIDADES SOCIALES, CULTURALES Y DEPORTIVAS PARA INCREMENTAR LA CALIDAD DE VIDA DE TODA LA FAMILIA.

C N E L . B R A N D S E N 4 8 9



## FACILIDADES EXCLUSIVAS

EN LA ADQUISICIÓN DE UNIDADES  
TOTALMENTE EQUIPADAS

**AIRE ACONDICIONADO FRIO/CALOR**

HELADERAS

**LAVARROPA / SECARROPA**

COCINA / LAVAVAJILLA

**SMART TV FULL HD / 4K / 8K**

SOUND SYSTEM

**INFORMÁTICA**

PEQ. ELECTRODOMÉSTICOS

**MUEBLES DE LIVING + COMEDOR**



DESARROLLA  
æcir

PROYECTO  
PEPE GARAT  
ARQUITECTO

EDIFICIO  
TOUCHÉ